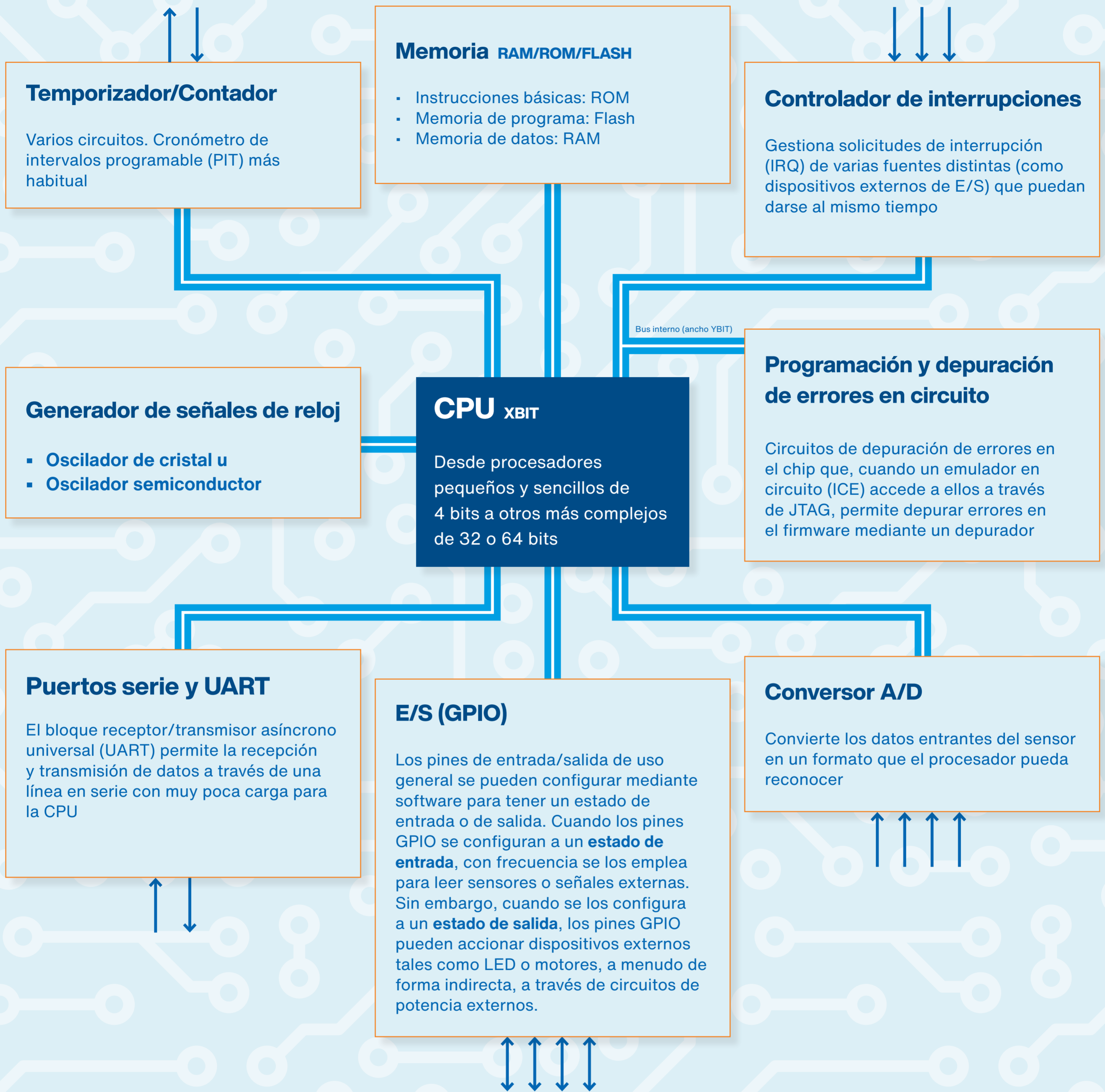


# Guía de referencia sobre microcontroladores



Ejemplos: Y = 4, 8, 16, 32 bits (ancho del bus)

**PWM**  
El bloque de modulación por ancho de pulsos (PWM) permite que la CPU controle convertidores de potencia, cargas resistivas, motores, etc., sin tener que usar muchos recursos de la CPU en un bucle temporizador eficiente

X
4 bits
8 bits
16 bits
32 bits
ARM Cortex

Ejemplo de núcleo de CPU
Samsung SAM47
AVR Atmel, de Microchip
TI MSP430
Infineon TriCore
M4

Ejemplo de MCU
Samsung S3C7(KS57)
AVR DB de Microchip
TI MSP430
Infineon Aurix
STM32WLE5/E4xx